



Pastoralraum Burgheide

Pfarrverband Bechhofen-Großenried-Burgoberbach

PASTORALKONZEPT

ZWISCHENBERICHT

PRÄSENTIERT VON: PFR. LAURENT KOCH UND MICHAEL JOKIEL



INHALT

01

Die Steuerungsgruppe

02

Ziele

03

Strategien

04

Was bisher geschah

05

Vorhandene Zeit

06

Ergebnisse

07

Auswertung

08

Wie es weitergeht...



DIE STEUERUNGSGRUPPE



3 Kirchorte - 1 Team

Zusammensetzung

Bestehend aus den Hauptamtlichen und einer sechsköpfigen von den drei PGRs delegierten Gruppe aus dem gesamten Pastoralraum.

Über das Projekt

Pastoralkonzepte geben Antwort auf die Frage: „Wie wollen wir hier vor Ort Kirche sein mit und für die Menschen von heute und morgen?“



STRATEGIEN



01 Geistlich

Die Erstellung und die Umsetzung des Pastoralkonzepts wird als geistlicher Prozess gelebt, vom Gebet und der Frage nach dem Willen Gottes getragen.



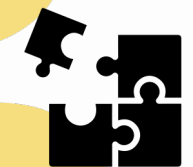
02 Diakonisch/Missionarisch

Das Pastoralkonzept ist an den Bedarfen der Menschen und auf die Verkündigung des Evangeliums ausgerichtet.



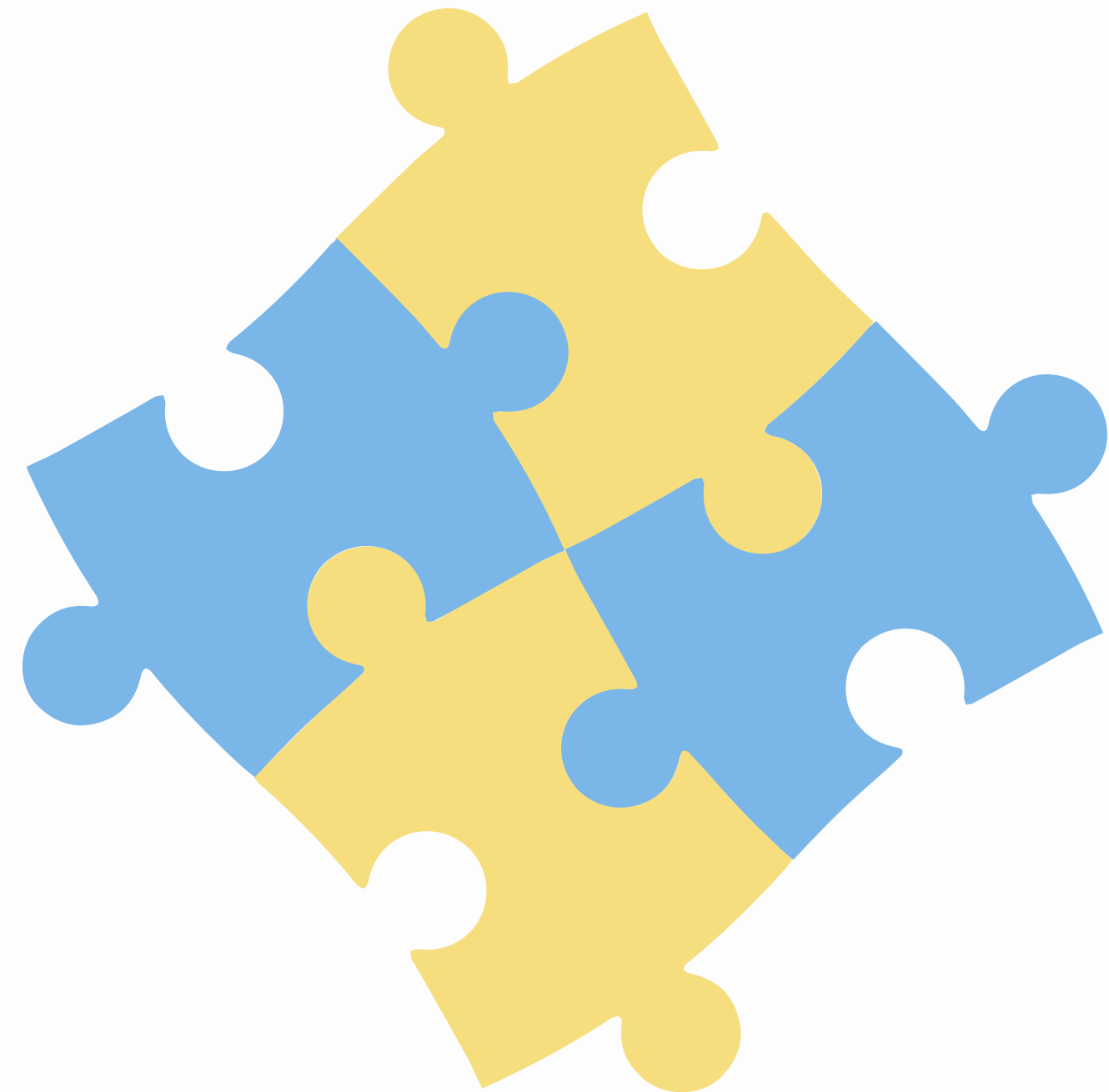
03 Partizipativ

Möglichst viele Menschen sind an der Erstellung und Umsetzung des Pastoralkonzepts beteiligt (auch in dieser Pfarrversammlung!)



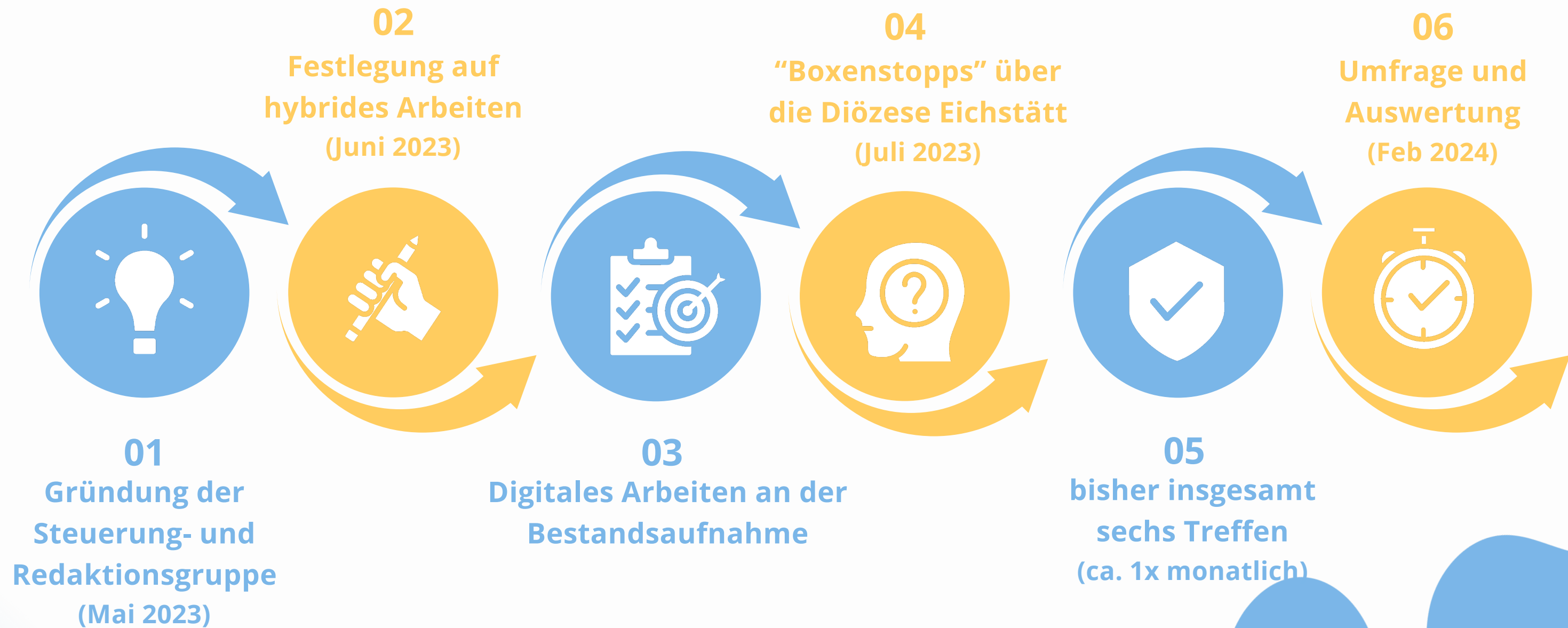
04 Vernetzend/ökumenisch

Das Pastoralkonzept hat die kirchlichen und zivilgesellschaftlichen Akteure (Initiativen, Vereine, Personen des öffentlichen Lebens...) auf dem Gebiet des Pfarrverbandes, der immer auch Teil eines größeren Netzwerkes ist, im Blick.





WAS BISHER GESCHAH



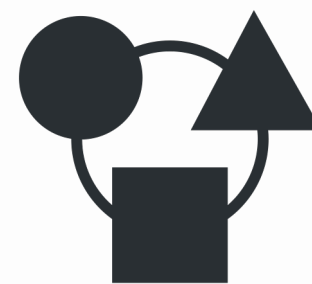


VORHANDENE ZEIT



Frühjahr 2024

Interviews mit verfügbaren Playern anhand zweier einfacher Fragen. Ziel: Erweiterung der Ergebnisse sowie Konkretisierung der Bedürfnisse vor Ort



Herbst 2024

Erstellung des Konzepts für den gesamten Pastoralraum. Ziel: Maximal 10 Seiten für das Generalvikariat Eichstätt.



Dezember 2024

Unterschrift, Versendung des Dokuments und feierliche Einsetzung der Vision nach Genehmigung durch den Bischof.



ERGEBNISSE DER HYBRIDEN UMFRAGE

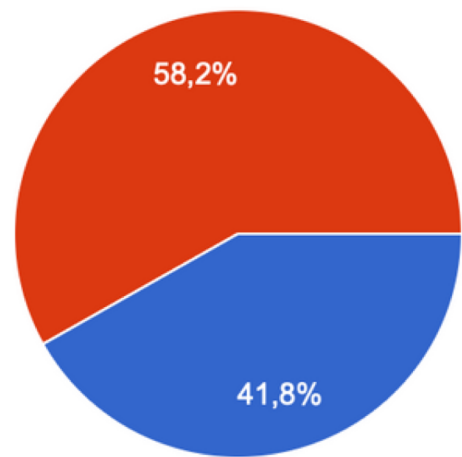
WIR HABEN SIE GEFRAGT

Liebe Mitchristen, willkommen in unserem Online-Umfragebogen!

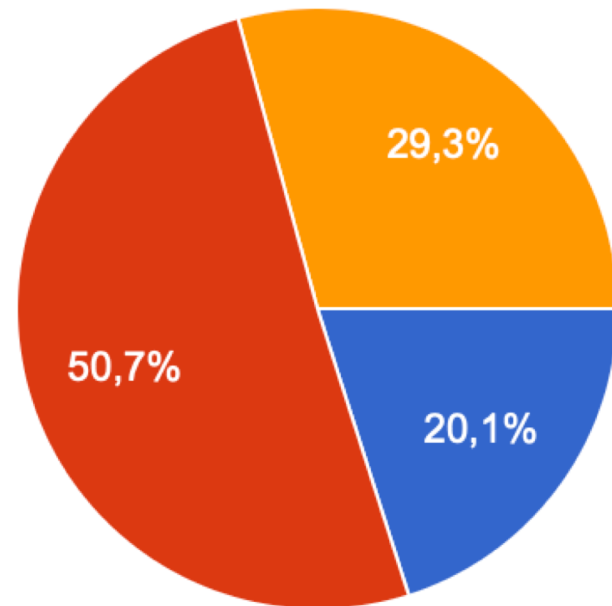
Der Pfarrverband Burgheide (Bechhofen, Burgoberbach und Großenried) ist, wie sie vielleicht schon mitbekommen haben, dabei ein Pastoralkonzept zu erstellen. Damit wollen wir unsere Kirche vor Ort in eine gute, lebendige Zukunft führen. Wir möchten Sie dabei gerne mit einbeziehen und hätten daher einige Fragen an Sie. Wir freuen uns darüber, wenn Sie sich jetzt hierfür ein paar wenige Minuten Zeit nehmen...

The image shows a smartphone screen displaying a survey form. At the top, there is a red header with a white cross and a church icon. Below the header, the title reads 'Umfrage des Pastoralraums Burgheide'. The main text of the survey is in German, welcoming participants and explaining the purpose of the survey. The form includes two sections: '1.1 Zu meiner Person' with radio button options for 'Männlich', 'Weiblich', and 'Divers'; and '1.2 Alter' with radio button options for age ranges: 'bis 14 Jahre', '15 bis 18 Jahre', '19 bis 29 Jahre', '30 bis 49 Jahre', and '50 bis 69 Jahre'. The bottom of the screen shows the start of a '70 Jahre' option.

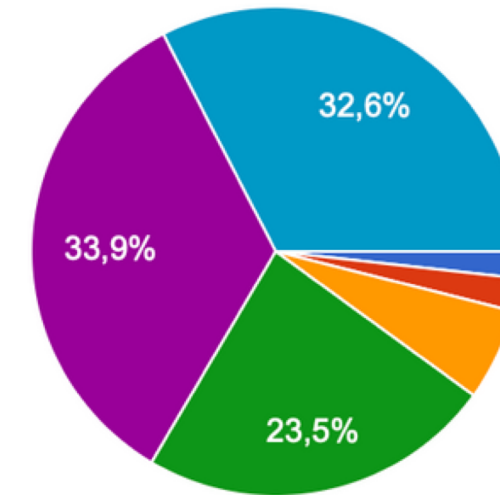
ERGEBNISSE



- Männlich
- Weiblich
- Divers



- Bechhofen
- Burgoberbach
- Großenried



- bis 14 Jahre
- 15 bis 18 Jahre
- 19 bis 29 Jahre
- 30 bis 49 Jahre
- 50 bis 69 Jahre
- ab 70 Jahre



STATISTIK

Für knapp 90% aller Umfrageteilnehmer ist der Glaube wichtig und somit auch Beitrag für die Umfrage sowie ein Leben aus dem Glauben. Für 10% ist der Glaube unwichtig. Glaube ist also für die allermeisten ein Motivator.

90%



aller Umfrageteilnehmer ist der Glaube wichtig

10%

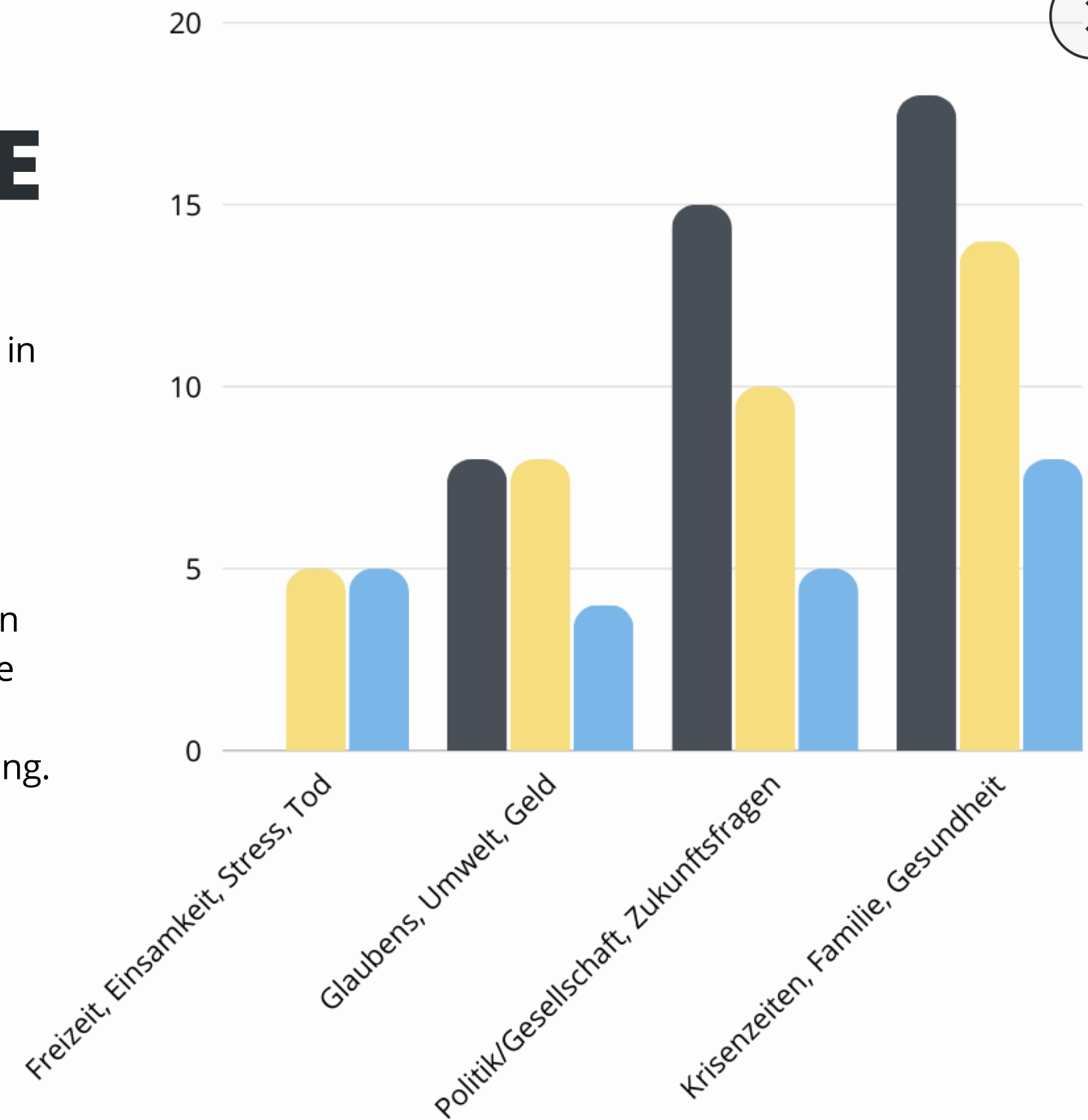


aller Umfrageteilnehmer ist der Glaube unwichtig



FRAGEN UND GLAUBE

- Glaube im jeweiligen Kirchort, stärkste Schaltstellen: die Sakramente, in der Familie, in Notsituationen aber auch in der Natur. Für ein Viertel aller Befragten in den Medien, aber auch externen Gruppen
- Hauptaufgaben der Kirche nach Umfrageanzahl: Sakramentenspendung und Sakramentalien, Traditionen und Feste, Einzelseelsorge, Familienangebote, Katechese (EKO/Firmung), Jugendarbeit, Ökumene, KiTa-Pastoral, Wallfahrten und Gebets-/Bibelkreise, Erwachsenenbildung.



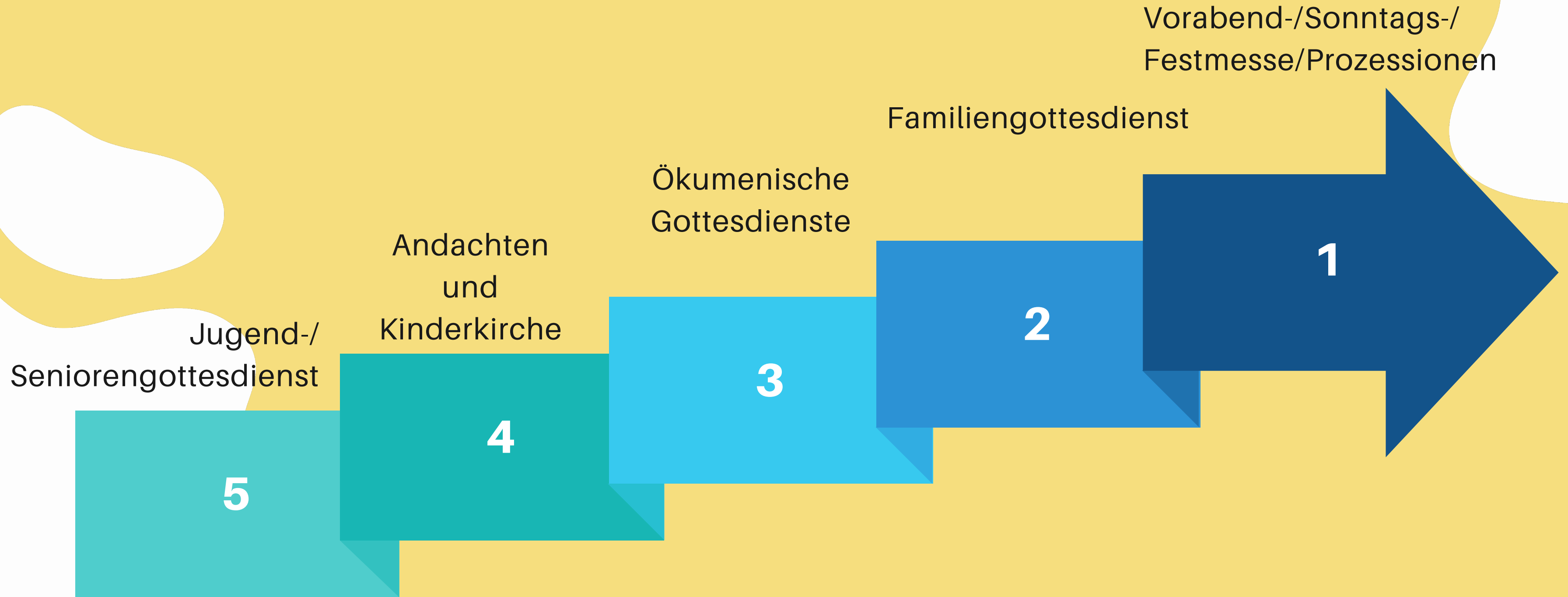
HINDERLICHES

- Mangelndes Interesse und fehlender Stellenwert der Kirche im Leben
- Skandale in der Kirche
- Freizeit und Erholung
- Schwierigkeiten bei der Kontaktaufnahme und Integration
- Zeitmangel und andere Prioritäten
- Fehlende Innovation und Modernisierung der Kirche
- Räumliche Entfernung und fehlende Mobilität
- Ökumene und positive Gemeindeerfahrungen



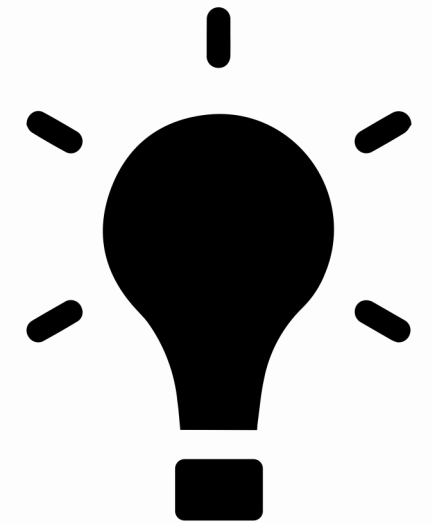


DIE GOTTESDIENSTE-CHARTS



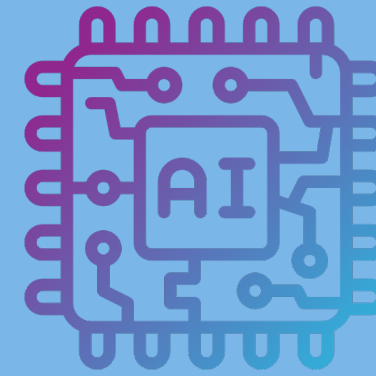
ZUKUNFT DES PFARRVERBANDS

- Die Pfarrbüros vor Ort
- gemeinsame Pfarrfeste an wechselnden Orten
- 1 gemeinsamer Pfarrgemeinderat
- Bedenken hinsichtlich der Vereinbarkeit der verschiedenen Gemeinden
- Notwendigkeit einer gemeinsamen Kommunionvorbereitung
- Wertschätzung der Ehrenamtlichen
- Durchführung gemeinsamer Veranstaltungen
- Erhalten der Eigenständigkeit der Gemeinden sollte erhalten bleiben
- Teilhabe des PVs an lokalen Gemeindeveranstaltungen





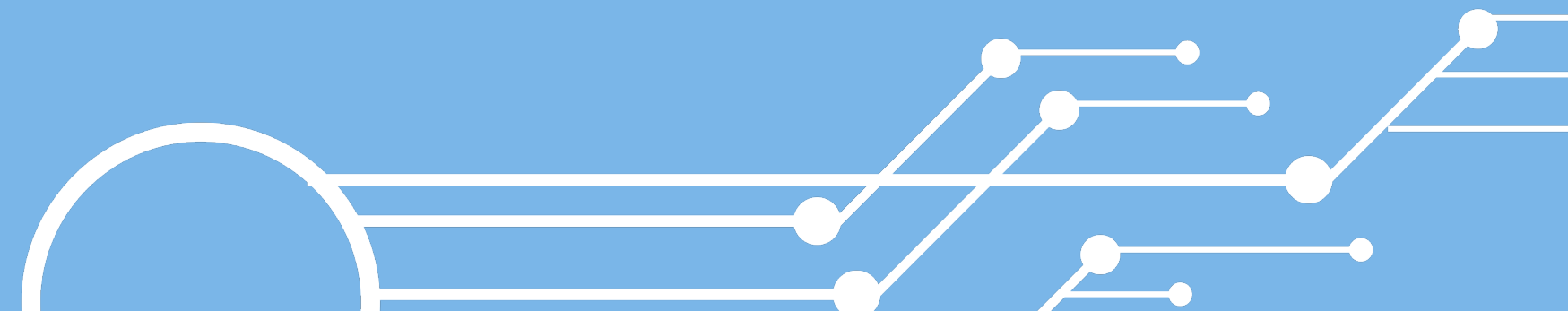
JETZT KOMMT



INS SPIEL



1. Mehr Anerkennung und Würdigung für Ehrenamtliche
2. Einbindung der Gemeinde in Prozesse und Verbesserung der Kommunikation
3. Zeitgemäßer Umgang mit dem Glauben und aktive Teilhabe der Gläubigen
4. Zeitgemäße Gottesdienste und Modernisierung der Kirchen
5. Veranstaltungen und Aktivitäten für verschiedene Zielgruppen
6. Ökumene
7. Alternative Gottesdienstformen und flexiblere liturgische Abläufe
8. Shuttles für nicht mobile Gottesdienstbesucher
9. Aktive Kinder- und Jugendarbeit
10. Social Media
11. Bessere Werbung
12. TOP-Veranstaltungen einmal in 2-3 Jahren





VIELEN DANK FÜR DIE AUFMERKSAMKEIT

werden Sie Teil des Netzwerks



Pfarrstraße 7
91595 Burgoberbach



pfarrverband-burgheide.de



09805 92180